

Коротко і ясно: усе, що необхідно для Вашої посудомийної машини... Але перед першим використанням машини обов'язково прочитайте повну інструкцію з її установки і експлуатації!

1

Налаштування машини

Довідайтеся в організації з водопостачання Вашого району значення жорсткості води і внесіть його в табличку

--

*Тільки перед миттям посуду у перший раз або при зміні жорсткості води

Визначте регульоване значення

°dH	°fH	°Clarke	ммоль/л	Установка машини
0-6	0-11	0-8	0-1,1	0
7-16	12-29	9-20	1,2-2,9	1
17-21	30-37	21-26	3,0-3,7	2
22-35	38-62	27-44	3,8-6,2	3

End

○ ○ ○

● ○ ○

● ● ○

● ● ●

Швидко все владнали

- І тепер ось так виконаємо налаштування:
- Поверніть ручку вибору програми, що знаходиться у положенні годинникової стрілки по полудні, ліво, проти годинникової стрілки, до наступного фіксованого положення.
 - Увімкніть машину, натиснувши головний вимикач, і не відпускайте його протягом мінімум 3 секунд. Індикація необхідності додавання спеціальної солі почне блимати, загориться індикація «Перевірте подачу води» і індикація процесу виконання програми (заводське налаштування «1»).
 - Шляхом обертання ручки вибору програми змініть налаштоване значення (0-3).
 - Вимкніть машину за допомогою головного вимикача.
- Встановлене значення записується в пам'ять.

Розчиняє накип (при нульовому значенні жорсткості у цьому немає необхідності)



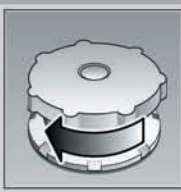
Відкрутіть кришку.



Тільки перед першим миттям посуду в отвір для завантаження солі необхідно влити близько одного літра води.



Завантажте макс. 1,5 кг спеціальної солі (у жодному разі не засобу для миття посуду!)



Закрийте ємність кришкою і одразу ж починайте миття посуду.

2

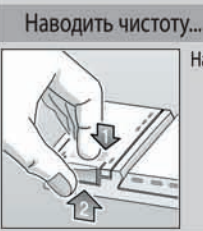
Завантаження спеціальної солі

3

Завантаження ополіскувача

4

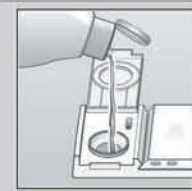
Завантаження миючого засобу



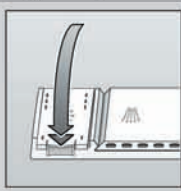
Наводять чистоту... Натисніть на маркування 1, підніміть кришку 2.



Дозавантаження тільки при просвітлінні індикатора!



Залийте ополіскувач.



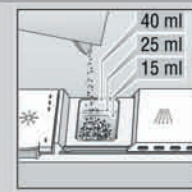
Закрийте кришку. КЛАЦ!

Дуже брудний посуд - більше засобу для нього

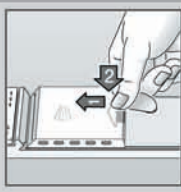


При необхідності відкрийте кришку (натисніть на штирок).

Увага! Комбіновані засоби можна використовувати не в кожній програмі (керуйтеся вказівками виробника)



Завантажте засіб для миття посуду



Засуньте кришку, натисніть на неї зверху. ХЛОП!

6

Оберіть програму

Швидко, економічно або інтенсивно...

Огляд програм
У цьому переліку наведена максимально можлива кількість програм. Програми, наявні у Вашій посудомийній машині, Ви знайде на панелі обслуговування машини. Параметри програм - це значення, отримані під час лабораторних випробувань, проведених відповідно до вказівок європейських норм EN 50242, тому фактичні значення можуть відрізнятися від наведених експериментальних значень.

	Інтенсивне миття 70°	AUTO 55° / 65°	Eco 50°	Щадне миття 40°	Швидке миття 45°	Попереднє миття
Тривалість у хвилинах	115	140	140	75	30	19
Витрата електроенергії кВт/год	1,70	1,60	1,05	0,90	0,70	0,10
Витрата води в літрах	21	19	14	15	10	4

Додаткові програми

Замочування посуду в нижньому кошику, запуск програми є автоматичним, 5 г миючого засобу наноситься окремо на відкриті дверцята!



Зменшення часу/ Економія часу Скорочує час миття, сушіння

Більше можливостей



Миття у верхньому кошику миться тільки посуд у верхньому кошику



Миття у нижньому кошику миться тільки посуд у нижньому кошику

0

7

Вімкніть машину

Натисніть на клавішу вкл./викл машини: на дисплеї з'явиться тривалість виконання програми

9

Вимкніть машину

Усе гаразд

Якщо дисплей показує «0» (закінчення програми), то натисніть на клавішу вкл./викл машини

8

**На деяких моделях.

Обслуговування і догляд

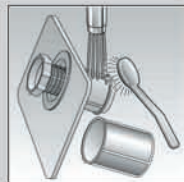
Для досягнення чудового результату миття посуду

Чищення насоса для стічної води

Фільтри...
Перевірте, при необхідності проведіть чищення



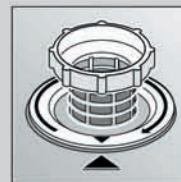
Обертаючи фільтруючий циліндр, витягніть систему фільтрів...



Промийте у проточній воді...



Встановіть на місце.



Вкрутіть фільтруючу систему.
ЗВЕРНІТЬ УВАГУ НА МАРКУВАННЯ!

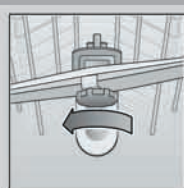
*у деяких моделях

- Вичерпайте воду і витягніть фільтри.
- Відкрутіть кришку (Насадка Torx T20).
- Перевірте, чи немає на ділянці крильчатки сторонніх предметів.
- Закрутіть кришку і встановіть на місце фільтри.

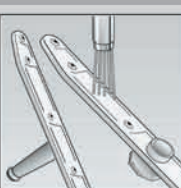
Коромисла...
Усуньте засмічення відкладення накипу



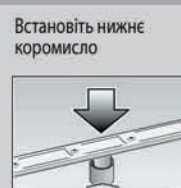
Потягніть нижнє коромисло вгору...



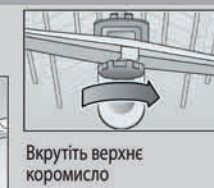
Відкрутіть верхнє коромисло...



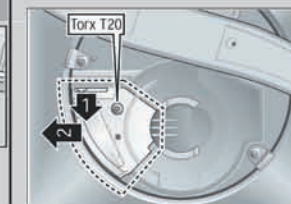
Промийте отвір для розбрикування води у проточній воді (при необхідності скористайтеся зубочисткою)...



Встановіть нижнє коромисло



Вкрутіть верхнє коромисло



Усунення дрібних несправностей

... тому що самопомога завжди себе виправдовує!

Несправність	Можливі причини	Усунення
У машині залишається вода	Насос для стічної води заблокований Програма ще не закінчена	<ul style="list-style-type: none"> ▶ Проведіть чищення насоса для відкачки стічної води (див. вище). ▶ Закрийте машину, включіть її і дочекайтеся завершення програми (повинна загорітися індикація завершення програми) або перевірте програму (див. розділ «Переривання програми»)
Машина не працює/зупиняється	живильна арматура не відкрита живильний шланг перегнутий	<ul style="list-style-type: none"> ▶ Відкрийте живильну арматуру. ▶ Розправте живильний шланг.
Світиться індикація «перевірте подачу води»	живильну арматуру заклинило або вона забита накипом	<ul style="list-style-type: none"> ▶ 1. Відкрутіть елемент підключення води. ▶ 2. Проведіть чищення наявного у ньому фільтра. ▶ 3. З відкритого водопровідного крана повинно вилитися за хвилину як мінімум 9 літрів води. При меншій витраті замініть живильну арматуру.
На пластмасовому посуді з'явився кольоровий наліт	Занадто мало миючого засобу Кольоровий наліт обумовлений барвниками, що містяться у продуктах харчування (напр., у томатному соусі)	<ul style="list-style-type: none"> ▶ Виконуйте вказівки виробника миючого засобу з його правильного використання. ▶ На цей кольоровий наліт можна не зважати, він зникне при наступному митті посуду.

Несправність	Можливі причини	Усунення
Посуд не зовсім чистий	Посуд занадто тісно прилягає один до одного або навалений один на одній	<ul style="list-style-type: none"> ▶ Відділіть посуд один від одного, простежте, щоб він не прилягав один до одного.
На посуді залишився пісок або наліт, що нагадує манну крупу	Занадто мало миючого засобу Обрано невідповідну програму Засмітилися отвори у розбрикуючих коромислах Фільтри забруднилися або неміцно зафіксовані Розбрикуючі коромисла заблоковані	<ul style="list-style-type: none"> ▶ Виконуйте вказівки виробника миючого засобу з його правильного використання. ▶ Виберіть більш інтенсивну програму миття посуду. ▶ Проведіть чищення розбрикуючих коромисел (див. вище). ▶ Проведіть чищення фільтрів (див. вище). ▶ Розмістіть посуд у такий спосіб, щоб коромисла могли вільно обертатися.
Плями і розводи	Занадто висока/занадто низька концентрація ополіскувача	<ul style="list-style-type: none"> ▶ При розводах: необхідно знизити концентрацію ополіскувача
Молочний наліт на посуді (вдається видалити)	Установка для пом'якшення води відрегульована невірно Відсутня спеціальна сіль	<ul style="list-style-type: none"> ▶ При наявності водяних плям або накипу: необхідно підвищити концентрацію ополіскувача. ▶ Правильно відрегулюйте установку для пом'якшення води. ▶ Додайте спеціальну сіль.
Молочний наліт, склянки помутнілі/зовсім непрозорі (наліт не видалається)	Склянки не придатні для миття в посудомийній машині	<ul style="list-style-type: none"> ▶ Користуйтеся склянками, придатними для миття у посудомийній машині. ▶ Використайте більше м'який засіб для миття скляного посуду.

Інші вказівки Ви знайдете в інструкції з експлуатації

Тимчасове переривання програми...

Кінцеве переривання програми...

Як правильно розмістити посуд...

- Вимкніть машину за допомогою головного вимикача.
- Для продовження програми закрийте дверцята і знову увімкніть машину за допомогою головного вимикача.

- Під час виконання програми поверніть ручку вибору програм і встановіть її в положення RESET.
- Програма виконується протягом приблизно однієї хвилини.
- Після її завершення вимкніть машину за допомогою головного вимикача.

Розмістіть посуд, придатний для миття в посудомийній машині (на ньому не повинно бути слідів сажі, воску, мастила, фарби, наклеюк, велику кількість повідла, молочних продуктів і інших залишків їжі слід видалити), згідно з вказівками, наведеними в інструкції, і перевірте, чи можуть коромисла вільно обертатися.