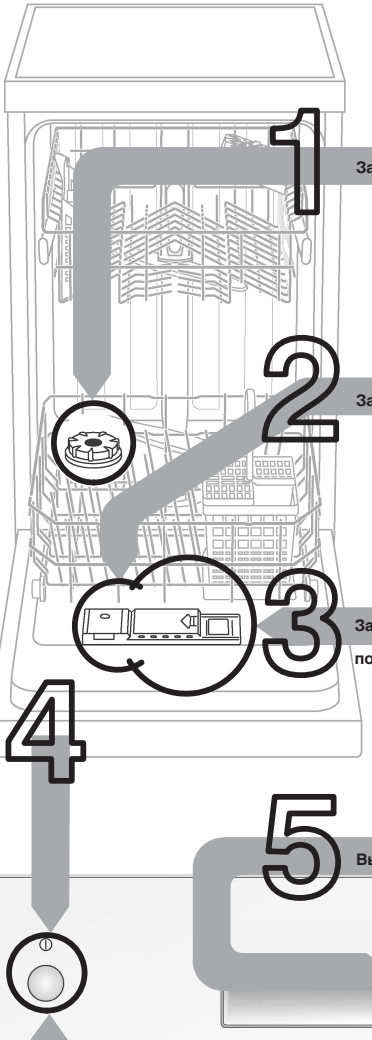




Коротко и ясно: все, что необходимо для Вашей посудомоечной машины...



Перед первым использованием машины обязательно прочтите полную инструкцию по ее установке и эксплуатации!



1 Загрузите специальную соль

2 Загрузите ополаскиватель

3 Загрузите средство для мытья посуды

5 Выберите программу

7 Включите машину

7 Выключите машину Все в порядке...

Если дисплей показывает «0» (окончание программы), то нажмите на клавишу включения/выключения машины.

## Установка устройства для умягчения воды

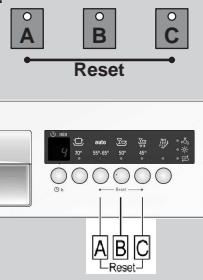
Узнайте в организации по водоснабжению Вашего района значение жесткости воды и внесите его в табличку

--

\* Выполняется только перед мытьем посуды в первый раз или при изменении жесткости воды.

Определите регулируемое значение...

°dH	°fH	°Clarke	ммоль /л	Индикатор
0-6	0-11	0-8	0-1,1	0
7-8	12-15	9-10	1,2-1,4	1
9-10	16-17	11-12	1,5-1,8	2
11-12	18-21	13-15	1,9-2,1	3
13-16	22-29	16-20	2,2-2,9	4
17-21	30-37	21-26	3,0-3,7	5
22-30	38-54	27-38	3,8-5,4	6
31-50	55-89	39-62	5,5-8,9	7



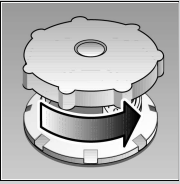
Это делается быстро... и проведите настройку устройства

– Нажмите на клавишу выбора программ В и, держа ее нажатой, включите посудомоечную машину с помощью главного выключателя, затем отпустите клавишу. Световая индикация клавиши В и цифра «4» на дисплее (заводская установка) начинают мигать.

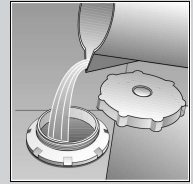
– Каждый раз после нажатия на клавишу В значение жесткости воды увеличивается на одну единицу; после цифры «7» на дисплее снова появляется значение жесткости, равное «0».

– Выключите посудомоечную машину, нажав на главный выключатель. Установленное значение жесткости воды записано в память машины.

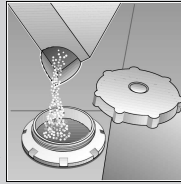
Растворяет накипь (при нулевом значении жесткости в этом нет)



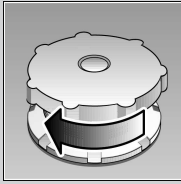
Откройте крышку.



Только перед первым мытьем посуды в отверстие для загрузки соли необходимо влить ок. одного литра воды.

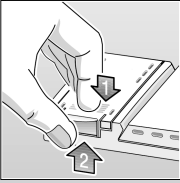


Загрузите макс. 1,5 кг специальной соли (ни в коем случае не средства для мытья посуды!).



Закройте емкость крышкой и сразу же начинайте мыть посуду.

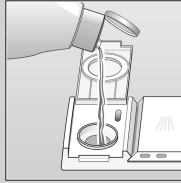
Наводит чистоту ...



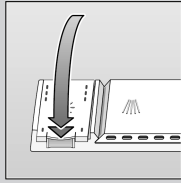
Нажмите на маркировку 1, приподнимите крышку 2.



Дозагрузка только при посветлении индикатора!

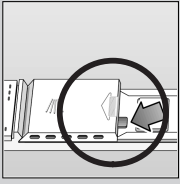


Влейте ополаскиватель.



Закройте крышку. ЩЕЛК!

Очень грязная посуда - больше средства для ее

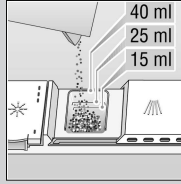


При необходимости откройте крышку (нажмите на штырек).

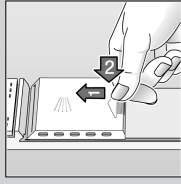


Внимание!

Комбинированные средства можно использовать не в каждой программе (руководствуйтесь указаниями изготовителя).



Загрузите средство для мытья посуды.



Задвиньте крышку, надавите на нее сверху. ХЛОП!

Быстро, экономично или интенсивно...

Обзор программ

В этом перечне приведено максимально возможное количество программ. Программы, имеющиеся в Вашей посудомоечной машине, Вы найдете на панели обслуживания машины.

Параметры программ - это значения, полученные при лабораторных испытаниях, проводимых согласно указаниям европейских норм EN 50242, поэтому фактические значения могут отличаться от приведенных экспериментальных значений.

	интенсивная мойка 70°	AUTO 55° / 65°	Eco 50°	щадящая мойка 40°	быстрая мойка 45°	предварительная мойка
продолжительность в минутах	120	80-130	140	70	30	20
расход электроэнергии кВтч	1,30	0,85-1,20	0,80	0,70	0,70	0,10
расход воды в литрах без Aqua-сенсора:	15	10-16	11	13	10	4
с Aqua-сенсором:	12	-	-	10	-	-

## Дополнительные программы \*\*

**Предварительный выбор времени**  
h. ...включите, тотчас нажмите кнопку выбора времени: запуск программы переносится с шагом в час

**Экономия ремени (VarioSpeed)**  
... достигается путем повышения расхода электроэнергии при неизменно хороших результатах мытья и сушки посуды.

**Половинная загрузка:**  
... при небольшом количестве посуды, экономится вода, электроэнергия и время.

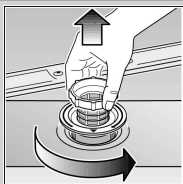
\*\* в некоторых моделях

# Обслуживание и уход

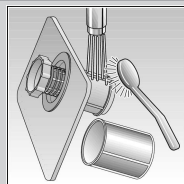
Для достижения превосходного результата мытья посуды...

\* Чистка насоса для сточной воды\*

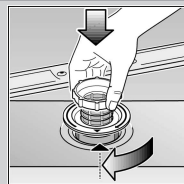
**Фильтры...**  
проверьте, при необходимости проведите чистку



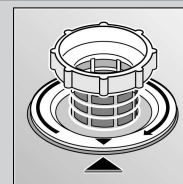
Вращая фильтрующий цилиндр, извлеките систему фильтров...



промойте в проточной воде...



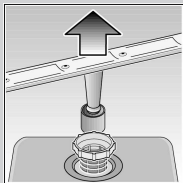
установите на место...



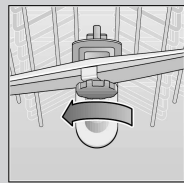
Вкрутите фильтрующую систему. **ОБРАТИТЕ ВНИМАНИЕ НА МАРКИРОВКУ!**

- Вычерпайте воду и извлеките фильтры.
- Открутите крышку (насадка Torx T20).
- Проверьте, нет ли на участке крыльчатки посторонних предметов.
- Закрутите крышку и установите на место фильтры.

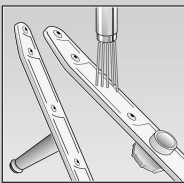
**Коромысла...**  
устраните засорения/отложения накипи



потяните нижнее коромысло вверх...



открутите верхнее коромысло...



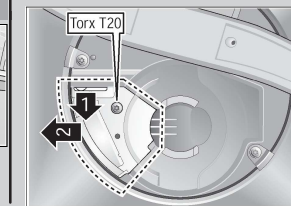
промойте отверстия для разбрызгивания воды в проточной воде (при необходимости воспользуйтесь зубочисткой)...



установите на место нижнее коромысло

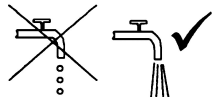


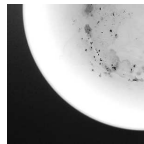
вкрутите верхнее коромысло



## Устранение мелких неисправностей

... так как самопомощь всегда себя оправдает!

Неисправность	Возможные причины	Устранение
В машине остается вода	Насос для сточной воды заблокирован Программа еще не закончена	<ul style="list-style-type: none"> <li>▶ Проведите чистку насоса для откачки сточной воды (см. выше).</li> <li>▶ Закройте машину и включите ее. Или прервите программу (см. раздел «Прерывание программы»).</li> </ul>
Машина не работает/останавливается	Подающая арматура не открыта Подающий шланг перегнут	<ul style="list-style-type: none"> <li>▶ Откройте подающую арматуру.</li> <li>▶ Расправьте подающий шланг.</li> </ul>
Светится индикация «Проверьте подачу воды»	Подающую арматуру заклинило или она забита накипью 	<ul style="list-style-type: none"> <li>▶ 1. Открутите элемент подключения воды.</li> <li>▶ 2. Проведите чистку имеющегося в нем фильтра.</li> <li>▶ 3. Из открытого водопроводного крана должно выливаться за минуту как минимум 9 литров воды. При меньшем расходе замените подающую арматуру.</li> </ul>
На пластмассовой посуде появился цветной налет	Слишком мало моющего средства Цветной налет обусловлен красящими веществами, содержащимися в продуктах питания (напр., в томатном соусе)	<ul style="list-style-type: none"> <li>▶ Выполняйте указания изготовителя моющего средства по его правильному использованию.</li> <li>▶ На этот цветной налет можно не обращать внимания, он исчезнет при следующем мытье посуды.</li> </ul>
Ржавчина на столовых приборах	Столовые приборы не коррозионностойкие. Особенно быстро ржавеют острые лезвия ножей Ржавчина попала с другой посуды	<ul style="list-style-type: none"> <li>▶ Пользуйтесь коррозионностойкими столовыми приборами.</li> <li>▶ Никогда не мойте в машине ржавую посуду.</li> </ul>

Неисправность	Возможные причины	Устранение
Посуда не совсем чистая На посуде остался песок или налет, напоминающий манную крупу 	Посуда слишком тесно прилегает друг к другу или навалена друг на друга Слишком мало моющего средства Выбрана неподходящая программа Засорились отверстия в разбрызгивающих коромыслах Фильтры загрязнились или непрочно зафиксированы Разбрызгивающие коромысла заблокированы	<ul style="list-style-type: none"> <li>▶ Отделите посуду друг от друга, проследите, чтобы она не прилегала друг к другу.</li> <li>▶ Выполняйте указания изготовителя моющего средства по его правильному использованию.</li> <li>▶ Выберите более интенсивную программу мытья посуды.</li> <li>▶ Проведите чистку разбрызгивающих коромысел (см. выше).</li> <li>▶ Проведите чистку фильтров (см. выше).</li> <li>▶ Расположите посуду таким образом, чтобы коромысла могли свободно вращаться.</li> </ul>
Пятна и разводы	Слишком высокая/слишком низкая концентрация ополаскивателя	<ul style="list-style-type: none"> <li>▶ При разводах: необходимо снизить концентрацию ополаскивателя</li> <li>▶ При наличии водяных пятен или накипи: необходимо повысить концентрацию ополаскивателя.</li> </ul>
Молочный налет на посуде (удается снять)	Установка для умягчения воды отрегулирована неправильно; Отсутствует специальная соль	<ul style="list-style-type: none"> <li>▶ Правильно отрегулируйте установку для умягчения воды.</li> <li>▶ Добавьте специальной соли.</li> </ul>
Молочный налет, стаканы помутневшие/совершенно непрозрачные (налет не удаляется)	Стаканы не пригодны для мытья в посудомоечной машине.	<ul style="list-style-type: none"> <li>▶ Пользуйтесь стаканами, пригодными для мытья в посудомоечной машине.</li> <li>▶ Используйте более мягкое средство для мытья стеклянной посуды.</li> </ul>

Прочие указания Вы найдете в инструкции по эксплуатации

## Остановка программы ...

В процессе выполнения программы одновременно нажмите обе кнопки с надписью RESET и удержите в течение 3 секунд



На дисплее появляется "0" через 1 минуту после окончания программы



Выключите машину

## Размещение посуды ...

Расположите посуду, пригодную для мойки в посудомоечной машине (на ней не должно быть следов сажи, воска, смазки, краски, наклейки; большое количество повидла, молочных продуктов и других остатков пищи следует удалить), согласно указаниям, приведенным в инструкции, и проконтролируйте, свободно ли вращаются разбрызгиватели.