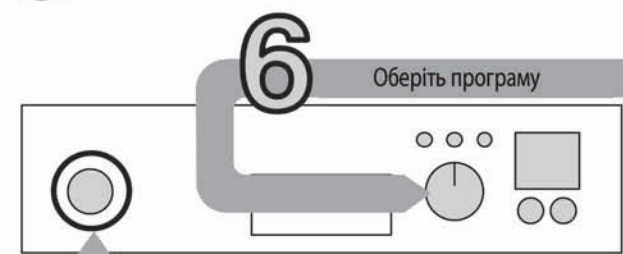
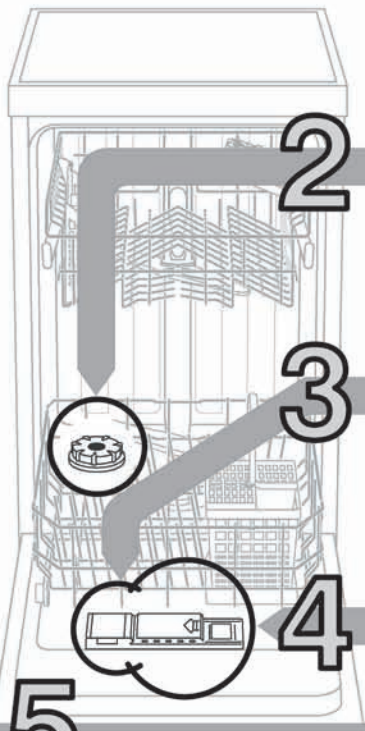


Коротко і ясно: усе, що необхідно для Вашої посудомийної машини... Але перед першим використанням машини обов'язково прочитайте повну інструкцію з її установки і експлуатації!



1

Налаштування машини

Довідайтеся в організації з водопостачання Вашого району значення жорсткості води і внесіть його в таблицю

--

*Тільки перед миттям посуду у перший раз або при зміні жорсткості води

Визначте регульоване значення

*dH	**H	*Clarke	ммоль /л	Дисплей
0 - 6	0 - 11	0 - 8	0 - 1,1	0
7 - 8	12 - 15	9 - 10	1,2 - 1,4	1
9 - 10	16 - 17	11 - 12	1,5 - 1,8	2
11 - 12	18 - 21	13 - 15	1,9 - 2,1	3
13 - 16	22 - 29	16 - 20	2,2 - 2,9	4
17 - 21	30 - 37	21 - 26	3,0 - 3,7	5
22 - 30	38 - 54	27 - 38	3,8 - 5,4	6
31 - 50	55 - 89	39 - 62	5,5 - 8,9	7



Швидко все владнали

І тепер ось так виконаємо налаштування:
 - Поверніть ручку вибору програми, що знаходиться у положенні годинникової стрілки по полудні, вліво, проти годинникової стрілки, до наступного фіксованого положення.
 - Увімкніть машину, натиснувши головний вимикач, і не відпускайте його протягом мінімум 3 секунд. На цифровому дисплеї з'явиться актуальне значення жорсткості води (заводське налаштування «4»).
 - Шляхом обертання ручки вибору програми змініть налаштоване значення (0-7).
 - Вимкніть машину за допомогою головного вимикача. Встановлене значення записується в пам'ять.

2 Завантаження спеціальної солі

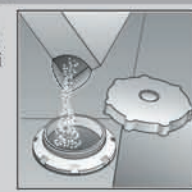
Розчиняє накіп (при нульовому значенні жорсткості у цьому немає необхідності)



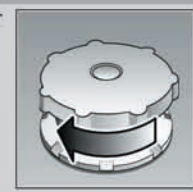
Відкрутіть кришку.



Тільки перед першим миттям посуду в отвір для завантаження солі необхідно влити близько одного літра води.

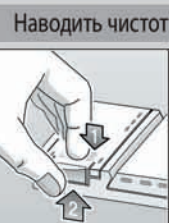


Завантажте макс. 1,5 кг спеціальної солі (у жодному разі не засобу для миття посуду!)



Закрийте ємність кришкою і одразу ж починайте миття посуду.

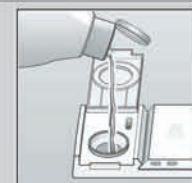
3 Завантаження ополіскувача



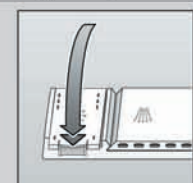
Наводять чистоту... Натисніть на маркування 1, підніміть кришку 2.



Дозавантаження тільки при просвітлінні індикатора!



Залийте ополіскувач.



Закрийте кришку. КЛАЦ!

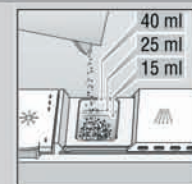
4 Завантаження миючого засобу



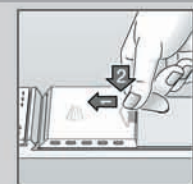
Дуже брудний посуд - більше засобу для нього

При необхідності відкрийте кришку (натисніть на штирок).

Увага! Комбіновані засоби можна використовувати не в кожній програмі (керуйтеся вказівками виробника)



Завантажте засіб для миття посуду



Засуньте кришку, натисніть на неї зверху. ХЛОП!

6 Оберіть програму

Швидко, економічно або інтенсивно...

Огляд програм

У цьому переліку наведена максимально можлива кількість програм. Програми, наявні у Вашій посудомийній машині, Ви знайдете на панелі обслуговування машини. Параметри програм - це значення, отримані під час лабораторних випробувань, проведених відповідно до вказівок європейських норм EN 50242, тому фактичні значення можуть відрізнятися від наведених експериментальних значень.

	Інтенсивне миття 70°	AUTO 55° / 65°	Eco 50°	Щадне миття 40°	Швидке миття 45°	Попереднє миття
Тривалість у хвиликах	109	95-145	155	75	30	20
Витрата електроенергії кВт/год	1,35	0,95-1,30	0,80	0,65	0,65	0,10
Витрата води в літрах без Aqua-сенсора	20	-	13	14	10	4
з Aqua-сенсором	17	11-18	-	11	-	-

Додаткові програми

Більше можливостей

Замочування посуду в нижньому кошику, запуск програми є автоматичним, 5 г миючого засобу наноситься окремо на відкриті дверцятка!

Економія часу (Varion Speed) Досягається шляхом збільшення витрати електроенергії з незмінно гарними результатами миття та сушіння посуду.

Половинне завантаження ... при невеликій кількості посуду, економиться вода, електроенергія і час.

Попередній вибір часу включіть, негайно натисніть кнопку вибору часу: запуск програми переноситься з кроком у годину

**На деяких моделях

Обслуговування і догляд

Для досягнення чудового результату миття посуду

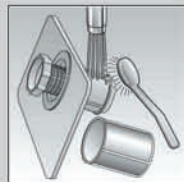
Чищення насоса для стічної води

Фільтри...

Перевірте, при необхідності проведіть чищення



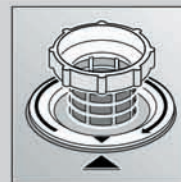
Обертаючи фільтруючий циліндр, витягніть систему фільтрів...



Промийте у проточній воді...



Встановіть на місце.



Вкрутіть фільтруючу систему. **ЗВЕРНІТЬ УВАГУ НА МАРКУВАННЯ!**

*у деяких моделях

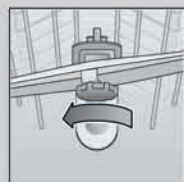
- Вичерпайте воду і витягніть фільтри.
- Відкрутіть кришку (Насадка Torx T20).
- Перевірте, чи немає на ділянці крильчатки сторонніх предметів.
- Закрутіть кришку і встановіть на місце фільтри.

Коромисла...

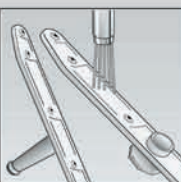
Усуньте засмічення відкладення накипу



Потягніть нижнє коромисло вгору...



Відкрутіть верхнє коромисло...



Промийте отвір для розбрикування води у проточній воді (при необхідності скористайтеся зубочисткою)...



Встановіть нижнє коромисло



Вкрутіть верхнє коромисло



Усунення дрібних несправностей

... тому що самопомога завжди себе виправдовує!

Несправність	Можливі причини	Усунення
У машині залишається вода	Насос для стічної води заблокований Програма ще не закінчена	<ul style="list-style-type: none"> ▶ Проведіть чищення насоса для відкачки стічної води (див. вище). ▶ Закрийте машину і включіть її. Або перевірте програму (див. розділ «Переривання програми»).
Машина не працює/зупиняється Світиться індикація «перевірте подачу води»	живильна арматура не відкрита живильний шланг перегнутий живильну арматуру заклинило або вона забита накипом	<ul style="list-style-type: none"> ▶ Відкрийте живильну арматуру. ▶ Розправте живильний шланг. ▶ 1. Відкрутіть елемент підключення води. ▶ 2. Проведіть чищення наявного у ньому фільтра. ▶ 3. З відкритого водопровідного крана повинно вилитися за хвилину як мінімум 9 літрів води. При меншій витраті замініть живильну арматуру.
На пластмасовому посуді з'явився кольоровий наліт	Занадто мало миючого засобу Кольоровий наліт обумовлений барвниками, що містяться у продуктах харчування (напр., у томатному соусі)	<ul style="list-style-type: none"> ▶ Виконуйте вказівки виробника миючого засобу з його правильного використання. ▶ На цей кольоровий наліт можна не зважати, він зникне при наступному митті посуду.
Іржа на столових приборах	Столові прибори не корозійностійкі Особливо швидко іржавіють гострі леза ножів Іржа потрапила з іншого посуду	<ul style="list-style-type: none"> ▶ Користуйтеся корозійностійкими приборами для харчування. ▶ Ніколи не мийте в машині іржавий посуд.

Несправність	Можливі причини	Усунення
Посуд не зовсім чистий На посуді залишився пісок або наліт, що нагадує манну крупу	Посуд занадто тісно прилягає один до одного або навалений один на один Занадто мало миючого засобу Обрано невідповідну програму Засмітилися отвори у розбрикуючих коромислах Фільтри забруднилися або неміцно зафіксовані Розбрикуючі коромисла заблоковані	<ul style="list-style-type: none"> ▶ Відділіть посуд один від одного, простежте, щоб він не прилягав один до одного. ▶ Виконуйте вказівки виробника миючого засобу з його правильного використання. ▶ Виберіть більш інтенсивну програму миття посуду. ▶ Проведіть чищення розбрикуючих коромисел (див. вище). ▶ Проведіть чищення фільтрів (див. вище). ▶ Розмістіть посуд у такий спосіб, щоб коромисла могли вільно обертатися.
Плями і розводи	Занадто висока/занадто низька концентрація ополіскувача	<ul style="list-style-type: none"> ▶ При розводах: необхідно знизити концентрацію ополіскувача ▶ При наявності водяних плям або накипу: необхідно підвищити концентрацію ополіскувача.
Молочний наліт на посуді (вдається видалити)	Установка для пом'якшення води відрегульована невірно Відсутня спеціальна сіль	<ul style="list-style-type: none"> ▶ Правильно відрегулюйте установку для пом'якшення води. ▶ Додайте спеціальну сіль.
Молочний наліт, склянки помутнілі/зовсім непрозорі (наліт не видаляється)	Склянки не придатні для миття в посудомийній машині	<ul style="list-style-type: none"> ▶ Користуйтеся склянками, придатними для миття у посудомийній машині. ▶ Використайте більше м'який засіб для миття скляного посуду.

Інші вказівки Ви знайдете в інструкції з експлуатації

Тимчасове переривання програми...

- Вимкніть машину за допомогою головного вимикача.
- Для продовження програми закрийте дверцята і знову увімкніть машину за допомогою головного вимикача.

Кінцеве переривання програми...

- Під час виконання програми поверніть ручку вибору програм і встановіть її в положення RESET.
- Програма виконується протягом приблизно однієї хвилини.
- Після її завершення вимкніть машину за допомогою головного вимикача.

Як правильно розмістити посуд...

Розмістіть посуд, придатний для миття в посудомийній машині (на ньому не повинно бути слідів сажи, воску, мастила, фарби, наклеюк, велику кількість повідла, молочних продуктів і інших залишків їжі слід видалити), згідно з вказівками, наведеними в інструкції, і перевірте, чи можуть коромисла вільно обертатися.