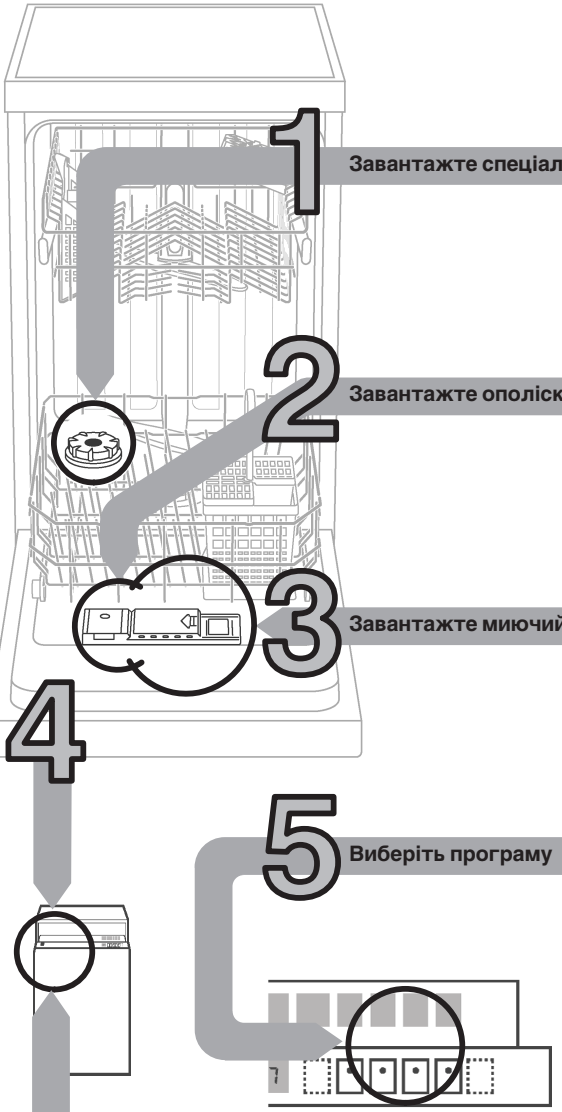


Коротко та зручно:  
Все що потрібно для Вашої посудомийної машини...  
Перед першим використанням приладом прочитайте обов'язково інструкцію з установки та експлуатації!



**1** Завантажте спеціальну сіль

**2** Завантажте ополіскувач

**3** Завантажте миючий засіб

**4**

**5** Виберіть програму

**6**

**7** Включіть прилад Отже починаємо...  
Включіть вмикач/вимикач, з'являється час тривалості вибраної програми  
Виключіть прилад Все зрозуміло...  
Виключіть вмикач/вимикач, коли з'явиться 0 (Закінчення програми)

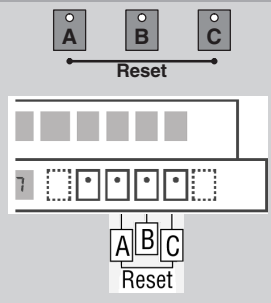
### Регулювання пом'якшувача \*

Узнайте ступінь твердості води на водопровідній станції та запишіть ...

\* лише перед першим миттям посуду або у разі зміни твердості води

Визначте установочну величину ...

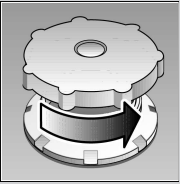
Твердість води dH	Ступінь твердості води	ммоль/л	Установочна величина машини
0 - 6	I	0-1,1	0
7 - 8	II	1,2-1,4	1
9 - 10	II	1,5-1,8	2
11-12	II	1,9-2,1	3
13-16	II+III	2,2-2,9	4
17-21	III	3,0-3,7	5
22-30	IV	3,8-5,4	6
31-50	IV	5,5-8,9	7



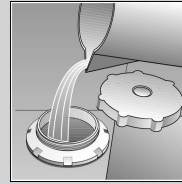
Швидко зроблено ...  
установити так

- Тримайте натиснутою програмну клавішу **B** та включіть головний вимикач, після цього відпустіть клавішу. Світловий індикатор клавіші **B** та установлена на заводі величина **4** в цифровому індикаторі блимають.
- Кожне натискання клавіші **B** підвищує установлене значення на один ступінь; після **7** індикатор переключається знову на **0**.
- Вимкніть головний вимикач. Установлене значення залишається в пам'яті приладу.

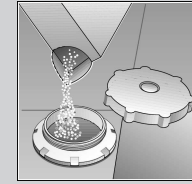
Знижує вміст утворюючих накип сполучень кальцію (непотрібно при установочній величині **0** !)



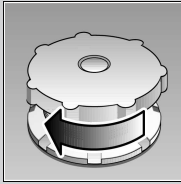
Відкритіть кришку



Залійте перед першим миттям припл. 1 л води в отвір для солі.

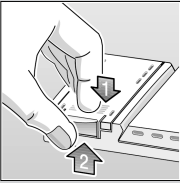


Завантажте макс. 1,5 кг спеціальної солі (ні в якому разі не завантажуйте миючого засобу!).



Закрийте кришку. Зразу мити.

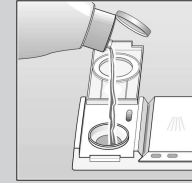
Надає чистоти й блиску ...



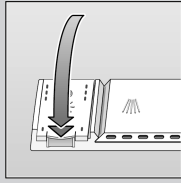
Натиснути позначку 1, кришку 2 підняти.



Завантажувати завжди, коли індикатор світиться!

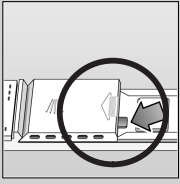


Завантажити ополіскувач.



Закрийте кришку. КЛАЦАННВ!

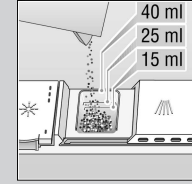
Велика забрудненість, багато миючого засобу ...



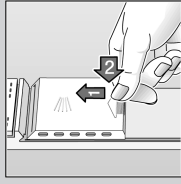
За потреби відкрити кришку (натиснути штифт).



**Увага!**  
Комбіновані продукти придатні не для всіх програм – зверніть увагу на рекомендації виробника.



Завантажити миючий засіб.



Засуньте кришку й натисніть на неї. СТУК!

Швидко, економічно або інтенсивно ...

### Огляд програм

Даний огляд включає макс. можливу кількість програм. Відповідні програми Вашого приладу зазначені на Вашій панелі керування.

Програмні параметри отримані в лабораторних умовах дані згідно європейській нормі EN 50242. На практиці можливі відхилення.

	Інтенсивна 70°	Автоматична 55° / 65°	Еко 50°	М'яка 40°	Швидко 45°	Попереднє ополіскування
Тривалість у хвилинах	109	95-145	155	75	30	20
Витрата електроенергії в кВт	1,35	0,95-1,30	0,80	0,65	0,65	0,10
Витрата води у літрах	20	11-18	13	14	10	4
з сенсор забруднення води (AquaSensor)	17	-	-	11	-	-

### Додаткові програми \*\*

**Таймер**  
... включити, одразу ж натиснути клавішу таймера: відкладає запуск програми погодинними інтервалами.

**Економія часу (VarioSpeed)**  
... досягаються звичні результати миття та сушіння посуду з підвищеною витратою енергії.

**Половинне завантаження**  
... якщо мало посуду, заощаджує воду, енергію та час.

\*\* в окремих моделях

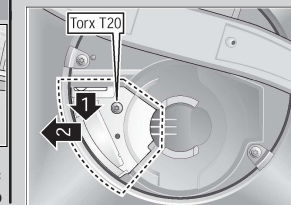
## Технічне обслуговування та догляд

Для чудових результатів миття посуду ...

## Чистка зливної помпи \*

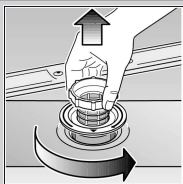
\* в окремих моделях

- вичерпати воду та вийняти фільтри
- відкрутити кришку (Torx T20)
- перевірити, чи немає в районі крильчатого колеса сторонніх предметів
- кришку закрутити та вставити фільтри

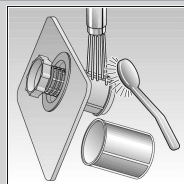


### Фільтри ...

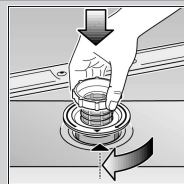
перевірити, за потреби почистити



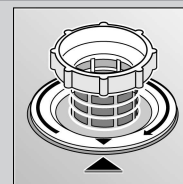
Фільтровий циліндр відкрутити, систему фільтрів вийняти ...



під проточною водою промити ...



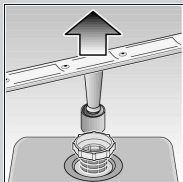
вставити ...



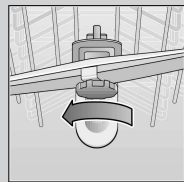
ПОЗНАЧКОЮ!

### Розпилювальні коромисла ...

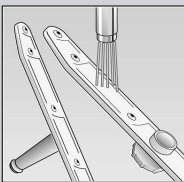
Видалити засмічення / відкладення



нижнє коромисло потягнути вгору ...

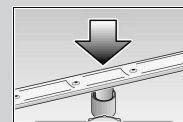


верхнє коромисло відкрутити ...



прочистити розпилювальні форсунки під проточною водою (за потреби з Використанням зубчикосток) ...

вставити ...



закрутити верхнє коромисло

## Вк усунути невеликі несправності самому ...

... тому що самодопомога вигідна!

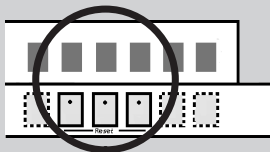
Несправність	Можливі причини	Усунення несправностей
Залишки води у приладі	Зливна помпа засмічена Програма ще не закінчилася	▶ Прочистіть зливну помпу (дивіться в попередньому тексті). ▶ Включіть прилад та закрийте дверцята. Або припиніть програму (дивіться Припинення програми).
Прилад не запускається/не починає працювати Світиться індикатор «Перевірити подачу води».	Арматура подачі води не включена Шланг подачі води зігнутий Арматура подачі води зажата або втратила свою пропускну здатність в результаті накипу	▶ Відкрийте арматуру подачі води. ▶ Шланг подачі води при прокладці не згинати. ▶ 1. Відкрутити приєднання до водопроводу. ▶ 2. Прочистити фільтр на місці подачі води. ▶ 3. При відкритому водопроводі повинно натікати мін. 9 л/хв. ▶ При меншій пропускну здатності арматуру подачі води слід замінити.
Синтетичні матеріали / посуд міняє забарвлення	Замало миючого засобу Забарвлення під дією фарб в продуктах (томатний соус)	▶ Звертайте увагу на вказівки виробника (миючого засобу). ▶ Не варто турбуватися про забарвлення; під час наступного миття посуду забарвлення зблякне.
Іржа на столових приборах	Столові прибори виготовлені із матеріалу з недостатньою корозійною стійкістю. Тверді леза ножів більш схильні до утворення іржі Іржа від інших предметів	▶ Користуйтеся столовими приборами, які стійкі до миття в посудомийній машині. ▶ Ніколи не мийте в приладі іржавіючі вироби.

Несправність	Можливі причини	Усунення несправностей
Посуд нечистий На посуді залишки у формі піщинок чи крупинок	Посуд прилягає один до одного чи складений в купу Замало миючого засобу Вибрана неправильна програма Засмічені форсунки розпилювальних коромисел Фільтри засмічені, сидять нещільно Заблоковані розпилювальні коромисла	▶ Частини посуду укладати окремо, уникати нагромаджень. ▶ Приймати до уваги вказівки виробника (миючого засобу). ▶ Вибрати сильнішу програму. ▶ Прочистити розпилювальні коромисла (дивіться в попередньому тексті). ▶ Прочистити фільтри (дивіться в попередньому тексті). ▶ Укладати посуд так, щоб розпилювальні коромисла могли вільно рухатися.
Плями та смуги	Зависоке / занижене дозування ополіскувача.	▶ У разі смуг: понизити дозування. ▶ У разі плям від води або утворюючих накип сполучень кальцію: підвищити дозування.
Молочний наліт на посуді (можна усунути)	Пом'якшувач установлений неправильно; Не вистачає спеціальної солі	▶ Установити пом'якшувач правильно. ▶ Завантажити спеціальну сіль.
Молочний наліт, скло тьмяне, непрозоре (не можна усунути)	Скляні вироби, які не можна мити в машині.	▶ Використовувати скляні вироби, які можна мити в машині. ▶ Застосовувати миючий засіб з бережною дією на скло.

Інші вказівки Ви знайдете в інструкції з експлуатації

## Припинення програми ...

Під час програми тримайте **одночасно** натиснутими обидві клавіші з позначкою **Reset** прилб. 3 секунди (RESET)



покаже «0»  
закінчення програми  
через 1 хвилину



Вимкнення приладу

## Правильне розташування ...

Придатний для миття в посудомийній машині посуд (без залишків попелу, воску, мастила, фарби, наклейок; крупні залишки мармеладу, молочних продуктів та страв злегка зчистити) розмістити у відповідності із інструкцією з експлуатації та перевірити, чи рухаються вільно розпилювальні коромисла.